



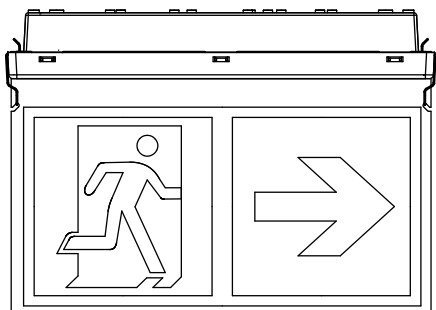
ALFA III DS

oprawy oświetlenia awaryjnego ewakuacyjnego

OPRAWY OŚWIETLENIA AWARYJNEGO

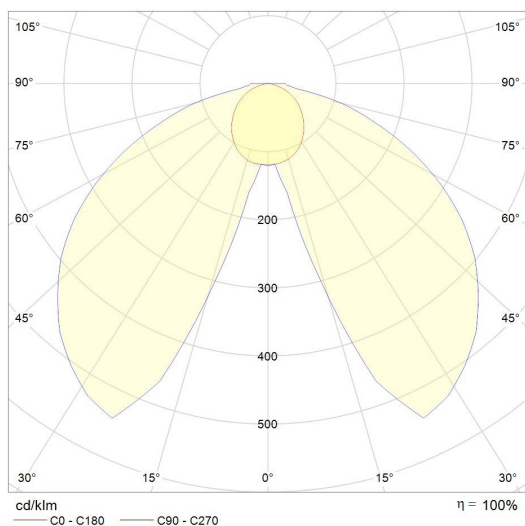


ALFA III DS (ADe3) ewakuacyjna 1/2 - stronna

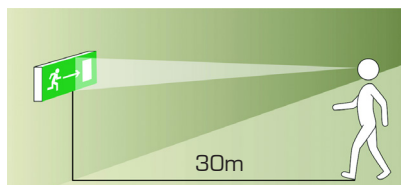


Oprawa posiada zestaw standardowych piktogramów

Krzywa światłości



Odległość widzenia:



Dane techniczne oprawy:

Odległość widzenia	30 m	
Napięcie zasilania AC	AT/AT IR/CT/ CB/CBA	230 V \pm 10%
Napięcie zasilania DC	CB/CBA	220 V \pm 20%
	NSG	24 V
Źródło światła	LED	
Akumulator	LiFePO4, VRLA	
Czas pracy w trybie awaryjnym	AT/AT IR/CT	1h / 3h
Dostępne wykonania	AT	autotest
	AT IR	autotest do pracy z ręcznym systemem kontroli opraw autonomicznych
	CT	do pracy z systemem centralnego monitorowania opraw autonomicznych
	CB/CBA	do pracy z centralną baterią monitoring obwodów monitoring opraw
	NSG	do pracy z niskonapięciowym systemem zasilania grupowego 24V
Klasa ochronności	AT/AT IR/CT	II I (na zapytanie)
	CB/CBA	II
	NSG	III
Stopień ochrony	IP41	
	IP66	
	IP65 (na zapytanie)	
Poziom wytrzymałość mechanicznej	IK 08	
Zaciski przyłączeniowe	AT/AT IR/CT/CB	1,5 mm ²
	CBA/NSG	2,5 mm ²
Połączenie przelotowe	AT/AT IR/CT	nie
	CB/CBA/NSG	tak
Spełnia normy	PN-EN 60598-1, PN-EN 60598-2-22, PN-EN 61547, PN-EN 61000-3-2, PN-EN 55015	
Zakres temperatur pracy	AT/AT IR/CT	+5°C - +40°C
	CB/CBA/NSG	-25°C - +40°C (do niskich temp.)
Wykonanie		
Obudowa	tworzywo sztuczne PC	
Klosz	tworzywo sztuczne PC	
Sposób zamocowania	nabudowywana	
	zwieszakowa (patrz akcesoria)	

ALFA III DS

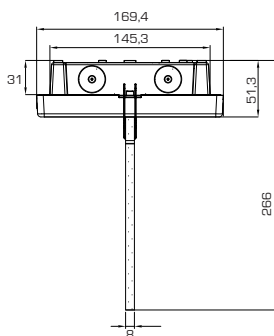
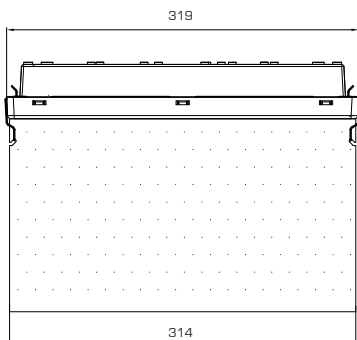
oprawy oświetlenia awaryjnego ewakuacyjnego

OPRAWY OŚWIETLENIA AWARYJNEGO



4437/2021

Wymiary: [mm]



Dane do zamówienia:

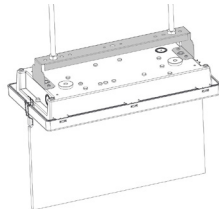
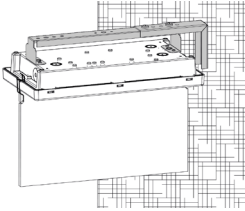
ALFA III DS (ADe3) ewakuacyjna 1/2-stronna						
Indeks	Oznaczenie	Czas pracy tryb awaryjny	Strumień nominalny	Stopień ochrony	Tryb pracy	Funkcja
AMA201040462L	ADe3/AT	1h	170	IP41	AS	AT
AMA201040438L	ADe3/AT	1h	170	IP66	AS	AT
AMA201040439L	ADe3/AT	3h	140	IP66	AS	AT
AMA201040927L	ADe3/AT	1h	170	IP41	AS	AT IR
AMA201040440L	ADe3/AT	1h	170	IP66	AS	AT IR
AMA201040441L	ADe3/AT	3h	140	IP66	AS	AT IR
AMA201050462L	ADe3/CT	1h	170	IP41	AS	CT
AMA201050419L	ADe3/CT	1h	170	IP66	AS	CT
AMA201050420L	ADe3/CT	3h	140	IP66	AS	CT
AMA201020104	ADe3/CBA	-	b/d	IP66	-	CBA
AMA201010104	ADe3/CB	-	b/d	IP66	-	CB
AMA201070102	ADe3/CBLA	-	b/d	IP66	-	NSG

WYKONANIE DO NISKICH TEMPERATUR						
AMA201040442	ADe3/AT	1h	170	IP66	AS	AT
AMA201040444	ADe3/AT	1h	170	IP66	AS	AT IR
AMA201050421	ADe3/CT	1h	170	IP66	AS	CT

FUNKCJA:

- [AT] - autotest
- [AT IR] - autotest - z funkcją kontroli stanu sprawności opraw
- [CT] - centraltest do współpracy z systemem MAKSPRO
- [CBA] - do pracy z centralną baterią - monitoring opraw
- [CB] - do pracy z centralną baterią - monitoring obwodów
- [NSG] - do pracy z niskonapięciowym systemem zasilania grupowego 24V - monitoring opraw

Akcesoria:

Indeks	Opis
AMA208000107	<p>zestaw montażowy Z1 (do montażu zwieszakowego)</p> <p>więcej szczegółów - patrz akcesoria</p> 
AMA208000113	<p>zestaw montażowy M1 (montaż boczny - prostopadły do ściany)</p> <p>więcej szczegółów - patrz akcesoria</p> 
AMA208000120	<p>zwis łańcuchowy H1</p>
AMA208000115	<p>szyba (flaga)</p> <p>więcej szczegółów - patrz akcesoria</p> 